

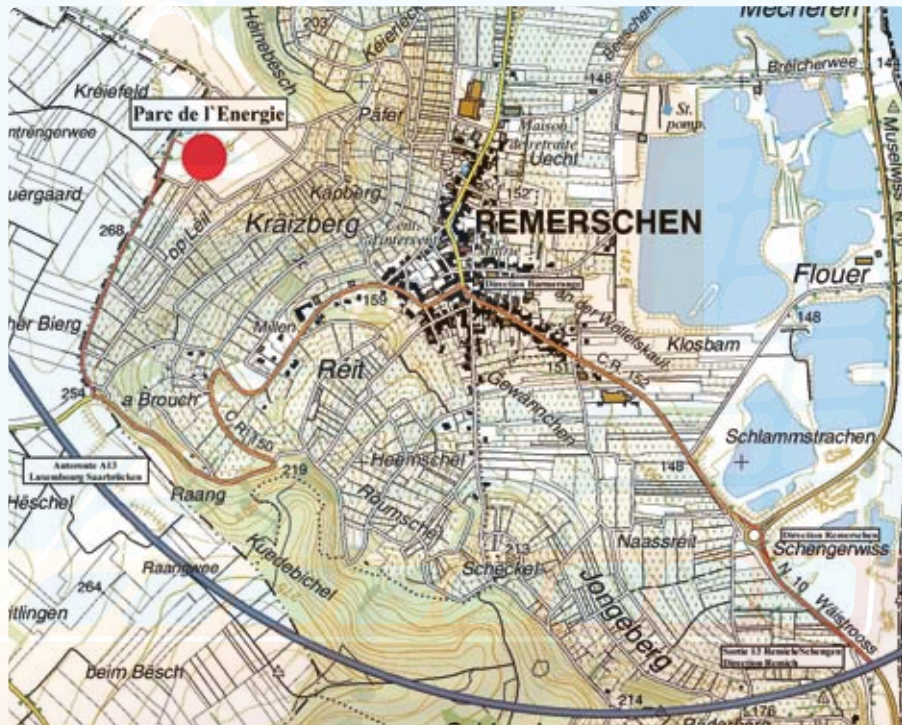
Termin: Sonntag, 15. Juni 2008 / 10⁰⁰ bis 18⁰⁰ Uhr

Anmeldung nicht erforderlich.

Weitere Informationen auf www.solarinfo.lu oder schreiben Sie an kontakt@solarinfo.lu

Anfahrt: Energiepark Remerschen

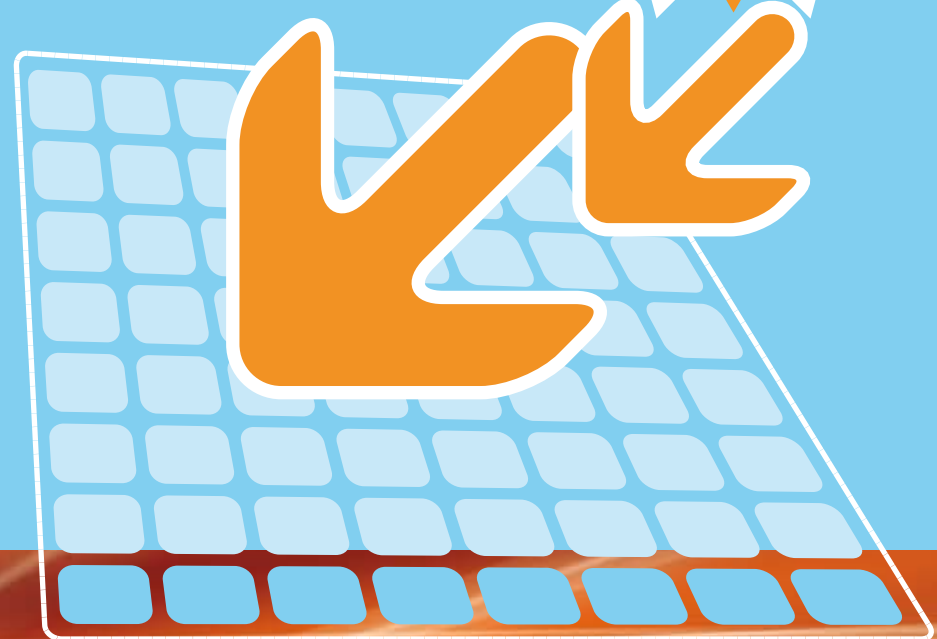
Der Weinbauort Remerschen liegt im Süd-Osten Luxemburgs an der Mosel. Die nahe gelegene Autobahn (A13) die Luxemburg mit Saarbrücken verbindet, sorgt für eine gute Verkehrsanbindung. Nehmen Sie die Ausfahrt 13 (Remich / Schengen) und biegen links auf die N10 in Richtung Remich / Remerschen. Fahren Sie gerade aus durch den Kreisverkehr auf den (CR150) nach Remerschen. In der Ortschaft biegen Sie links in Richtung Mondorf / Burmerange ab und folgen der Straße aus der Ortschaft. Kurz vor der Autobahnunterführung nehmen Sie den Wirtschaftsweg rechts – nach 500 m erreichen Sie den Energiepark.



© Origine Cadastre: Droits réservés à l'Etat du Grand-Duché de Luxembourg (1997)

Solarinfo Day

☀ 15. Juni 2008



 **SOLARINFO.LU**

Solarinfo Day

☛ Sonntag, 15. Juni 2008

Die jährlich auf die Erde eingestrahelte Sonnenenergie übersteigt den Jahresbedarf der Weltbevölkerung um das 10'000-fache. Dennoch wird unser täglicher Energiebedarf nur zu einem immer noch sehr geringen Anteil aus solarer Energie gedeckt. Dabei sind die benötigten Technologien schon heute verfügbar!

Solarthermische Anlagen können zur Warmwasserbereitung in Haushalten, öffentlichen Einrichtungen und im Gewerbe eingesetzt werden. Ausserdem kann der Heizbedarf eines energieeffizienten Wohnhauses zu großen Teilen klimafreundlich über eine Solaranlage gedeckt werden. Das spart nicht nur Emissionen, sondern hilft langfristig auch Energiekosten zu reduzieren.

Photovoltaik (Solarstrom) könnte auf einem Großteil der Luxemburger Dächer Sonnenenergie in Strom umwandeln - ohne zusätzliche Flächenversiegelung, emissionsarm und geräuschlos.

Das Centre de Ressources des Technologies pour l'Environnement (CRTE) des CRP Henri Tudor und die Agence de l'Energie laden Sie ein, sich am **Solarinfo Day** rund um das Thema Sonnenenergienutzung zu informieren.

Am Sonntag, den 15.06.2008 von 10 bis 18 Uhr im Energiepark der Agence de l'Energie in Remerschen.

Ausstellung (10⁰⁰ Uhr – 18⁰⁰ Uhr)

Treffen Sie Aussteller aus den Bereichen Solarthermie und Photovoltaik und informieren Sie sich direkt beim Experten wie Sie die Sonne für sich nutzen können. Rund 10 Aussteller werden in einem Zelt vor dem Energiepark ihre Produkte und Dienstleistungen vorstellen und Ihre Fragen beantworten.

 **SOLARINFO.LU**

Führung durch den Energiepark Remerschen
(11⁰⁰ Uhr / 13³⁰ Uhr / 15³⁰ Uhr und 17³⁰ Uhr)

Mehrmals am Tag werden Führungen durch den Energiepark der Agence de l'Energie angeboten um Ihnen die Techniken und das Konzept des Energieparks nahe zu bringen. Hier wird gezeigt wie Sonnenenergienutzung funktioniert und die Technik in das Gebäude integriert werden kann.

Vorträge

In informativen Vorträgen werden die technischen Möglichkeiten zur Sonnenenergienutzung und das aktuelle Förderprogramm erläutert. Außerdem gibt es Beiträge zu den Potenzialen und den Zukunftschancen der Photovoltaik und Solarthermie in Luxemburg.

| Uhrzeit | Vortrag* |
|---------------|---|
| 10:00 - 10:30 | Photovoltaik - Technik, Ertragssimulation und Wirtschaftlichkeit |
| 10:30 - 11:00 | Solarthermie – Technik, Ertragssimulation und Wirtschaftlichkeit |
| 14:00 - 14:30 | PV-Lab – Modultests in Luxemburg |
| 14:30 - 15:00 | Energieberatung und Förderprogramm für Privatpersonen |
| 15:00 - 15:30 | Vorstellung des Luxemburger Solaratlas und der Website solarinfo.lu |
| 16:00 - 16:30 | Solarthermie – Technik, Ertragssimulation und Wirtschaftlichkeit |
| 16:30 - 17:00 | Photovoltaik - Technik, Ertragssimulation und Wirtschaftlichkeit |
| 17:00 - 17:30 | Zukunftsvisionen der Solarenergie |

* unter Vorbehalt von Änderungen

... außerdem

Während Sie die Sonnenenergie für sich entdecken, kümmert sich der Science Club des „natur musée“ um die Beschäftigung Ihrer Kleinen. Hier kann zum Thema Sonnenenergie gebastelt werden.

Zusätzliche Informationen finden Sie demnächst auf www.solarinfo.lu.



Die Veranstaltung findet im Rahmen des EU-Projektes "Réseau Luxembourgeois pour l'Information sur l'Energie Solaire" (RELIES), des Centre de Ressources des Technologies pour l'Environnement (CRTE) des Centre de Recherche Public Henri Tudor und der Agence de l'Energie statt.


CENTRE DE RESSOURCES DES TECHNOLOGIES POUR
L'ENVIRONNEMENT
UNE STRUCTURE DU MINISTÈRE DE L'ENVIRONNEMENT
ET DU CRP HENRI TUDOR


AGENCE
DE L'ENERGIE



Kofinanziert durch die
Europäische Union